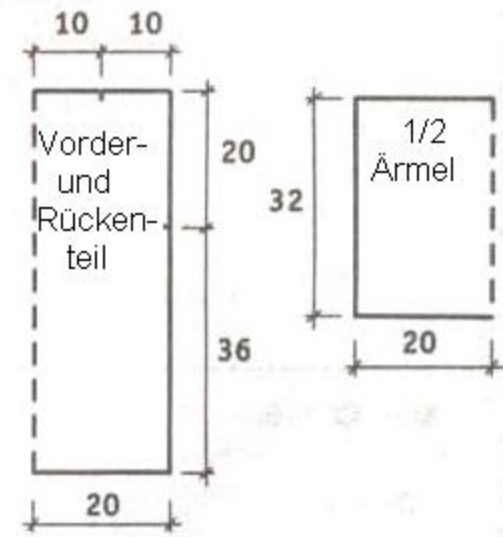
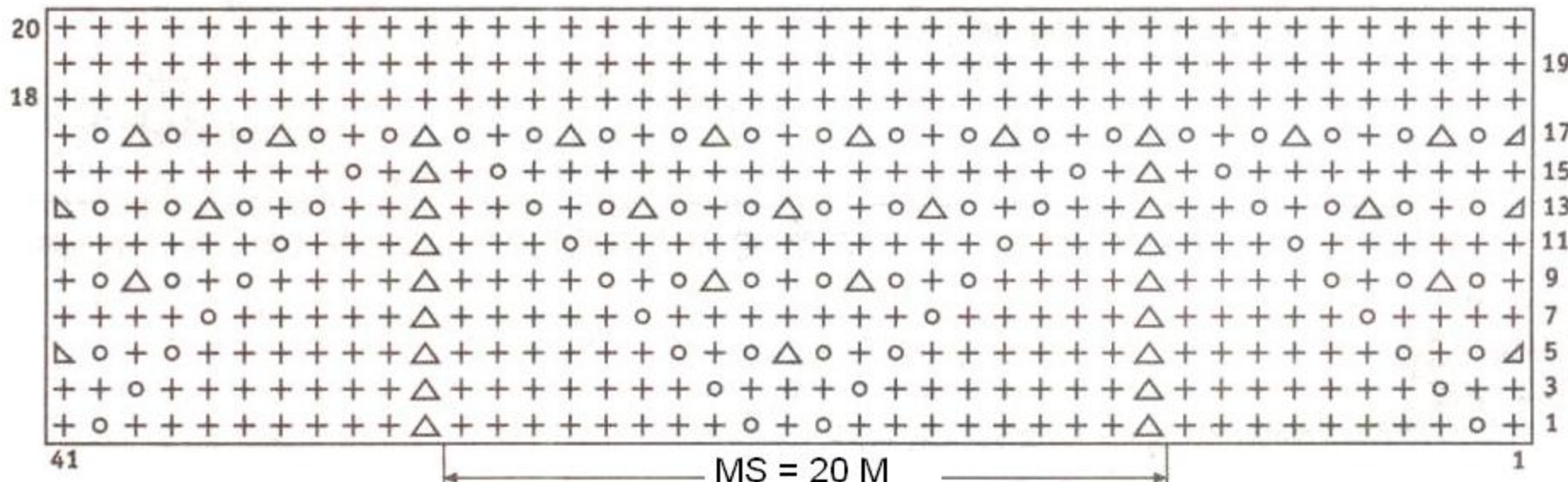


Strickschrift



- + - 1 M re
- o - 1 Umschlag
- - 1 M li
- △ - 3 M überzogen zusstr (= 1 M re abh, die folgenden 2 M rechts zusammenstricken und die abgehobene M darüberziehen)
- ▴ - 2 M re zusstr
- ▾ - 2 M re abgeh zusstr (= 2 M nacheinander wie zum Rechtsstr abh, in dieser Richtung zurück auf die linke Nd heben und re zusstr)